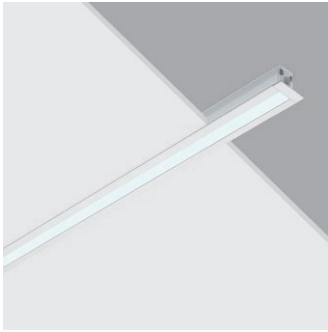
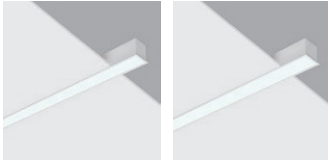


Lineer Armatürler

EOSLED

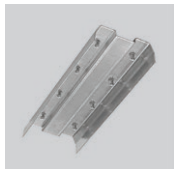


DFG 20



DFG 60

DFG 80



DFR BP

IP20
IP40 Opsiyonel

Gömme tip DFG armatür serileri farklı genişliklerde üretilmektedir. Lineer uygulamalarda 2.4 metre boya kadar tek profil olarak kullanılabilirler. Uç uca eklenerek ise kesintisiz bir ışık kaynağı olarak kullanılmaları mümkündür. Kenar çerçevelerinin tavan yüzeyine iyice oturabilmesi için çektirmeli tavan montaj aparatı kullanılmıştır. LED kaynağından çıkan prizmatik yapıllı difüzörden geçerek son derece soft ortamların oluşmasını sağlar.



Kod	a	b	c
DFG 20/100	1038mm	35mm	16mm
DFG 20/120	1208mm	35mm	16mm
DFG 20/150	1542mm	35mm	16mm
DFG 60/100	1034mm	75mm	85mm
DFG 60/120	1204mm	75mm	85mm
DFG 60/150	1538mm	75mm	85mm
DFG 80/100	1034mm	95mm	85mm
DFG 80/120	1204mm	95mm	85mm
DFG 80/150	1538mm	95mm	85mm

Kod	DFG 20/100 DFG 20/120 DFG 20/150	DFG 60/100 DFG 60/120 DFG 60/150	DFG 80/100 DFG 80/120 DFG 80/150
LED	Yüksek verimli Mid-Power LED		
Sistem Gücü	15 W 18 W 27 W	30 W 36 W 45 W	30 W 36 W 45 W
Işık Akısı	1.400 lm 1.600 lm 2.100 lm	2.800 lm 3.300 lm 4.000 lm	2.800 lm 3.300 lm 4.000 lm
Renk Sıcaklığı	3000 - 4000 - 5000 K		
Voltaj	220V - 50Hz		
Gövde	Alüminyum ekstrüzyon gövde elektrostatik toz boyalıdır.		
Difüzör	2,8 mm kalınlığında prizmatik		
Renk	Beyaz veya Gri		
Ağırlık	500 gr 600 gr 750 gr	3000 gr 3750 gr 4500 gr	3400 gr 4100 gr 5200 gr

DFG 60 - 80

